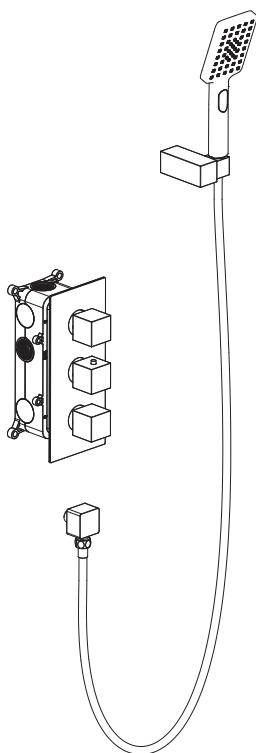
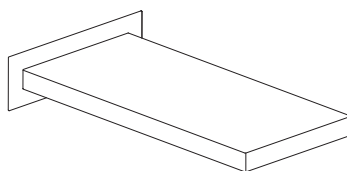




Genuine products

ИНСТРУКЦИЯ ПО МОНТАЖУ И ЭКСПЛУАТАЦИИ

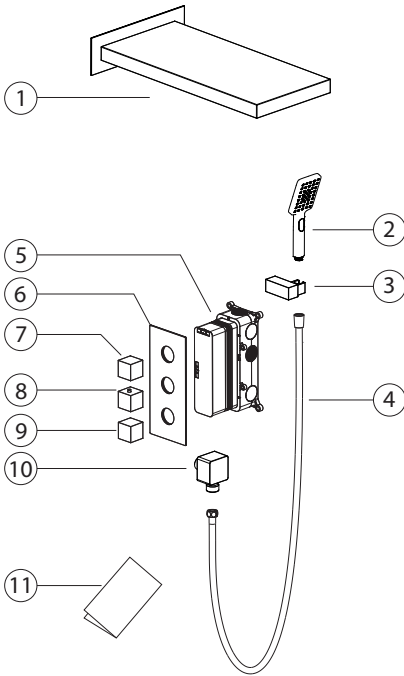
Душевая система скрытого монтажа с термостатом
Арт.: Petruma SX-5039/00SM Chrome



Timo – марка заслуживающая доверия

avrora-arm.ru
+7 (495) 956-62-18

Список деталей:



- 1 - Тропический душ
- 2 - Ручной душ
- 3 - Держатель ручного душа
- 4 - Шланг душа
- 5 - Корпус смесителя
- 6 - Декоративная накладка
- 7 - Ручка переключения режимов:
«Тропический душ», «Каскад»
- 8 - Ручка термостата
- 9 - Ручка переключения в режим
«Ручной душ»
- 10 - Отвод из стены
- 11 - Инструкция

Системные требования:

Для исправной работы необходимо соблюдение следующих условий:

Прочистить трубопровод до установки.

Рабочее давление воды (горячей и холодной) 1-5 бар.

Максимальное статическое давление 8 бар.

Если давление превышает или может превысить данный уровень, необходимо установить сертифицированный редуктор давления.

Максимальная температура горячей воды 80° С.

Если температура превышает 80° С, необходимо установить клапанный регулятор температуры.

Установка должна соответствовать требованиям местных инстанций.

В соответствии с надлежащей сантехнической практикой, во избежание повреждения керамического картриджа механическими примесями должны быть установлены фильтры тонкой механической очистки 100 мкр.

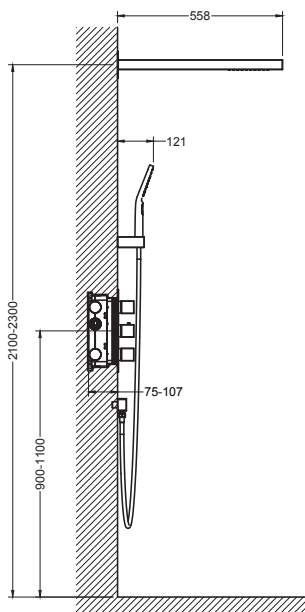
Несоблюдение этих требований влечет за собой аннулирование гарантии.



Установка душевой системы скрытого монтажа – весьма сложная процедура.

Проводка труб осуществляется до укладки облицовки (как правило, плитки), к работе привлекают профессиональных сантехников.

Установка смесителя:



Определите точное место установки смесителя.

Рекомендуем устанавливать смеситель на высоту 900-1100 мм от уровня пола.

Смеситель устанавливается на глубину 65-90 мм от внешней поверхности стены.

Подведите водопроводные трубы так, чтобы монтаж и демонтаж смесителя не вызывал затруднений.

Промойте впускные трубы перед окончательной установкой.

Соедините трубы с монтажной коробкой, убедитесь, что подача горячей воды находится слева, а холодной справа.

Проверьте соединения на герметичность.

Установка тропического душа:

Определите точное место установки лейки тропического душа, рекомендуем устанавливать лейку на высоту 2100 -2300 мм от уровня пола.

Прикрутите к стене установочную пластину при помощи винтов.

Прикрутите к пластине установочные уголки и затяните их винтами.

ВНИМАНИЕ! Перед соединением водопроводных труб между смесителем и установочными уголком, убедитесь, что выходы на смесителе с символом

«Каскад»

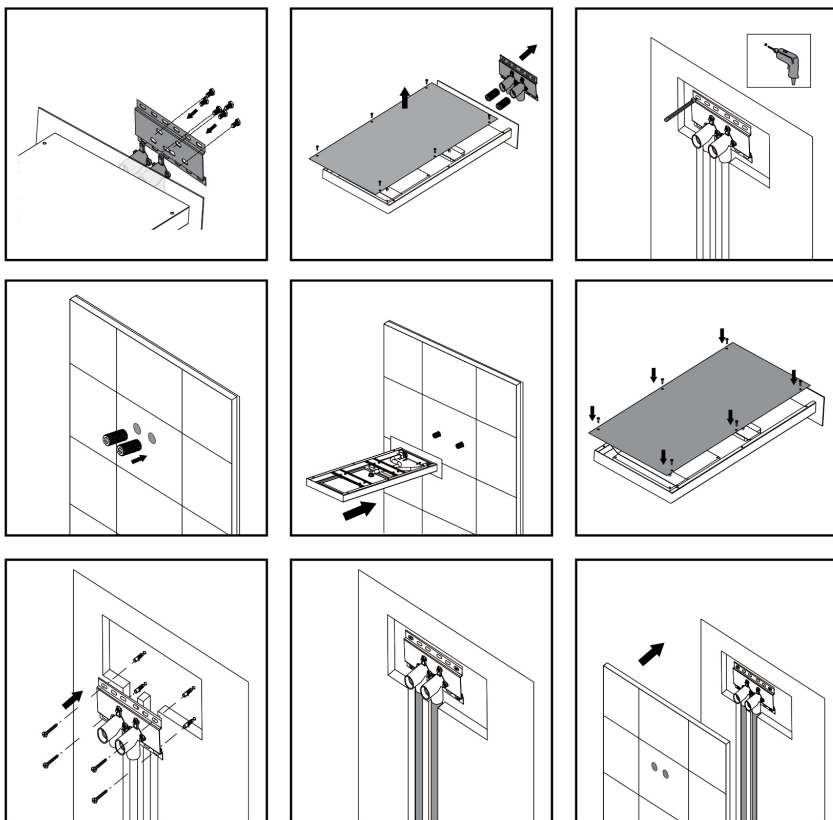
и выход с символом «Тропический душ»



соответствуют соединениям режимов внутри лейки, затяните соединения.

Вкрутите соединители в установочные уголки, и закрепите лейку тропического душа, чтобы убедиться, что после укладки облицовки, лейка будет плотно прилегать к поверхности стены.

Затем снимите лейку.



Определите точное место установки отвода, подведите к нему водопроводную трубу от смесителя.
 Проверьте соединения на герметичность.

Финишная установка:

После облицовки стены, установите на смеситель декоративную накладку, и прижмите ее к стене. Загерметизируйте стык накладки с облицовкой стены, при помощи уплотнителя, если поверхность стены неровная.

Установите на смеситель ручки переключения режимов:

- «Тропический душ», «Каскад»;
- «Ручка термостата»;
- «Ручной душ».

Наденьте лейку тропического душа на соединители и закрепите ее винтами.

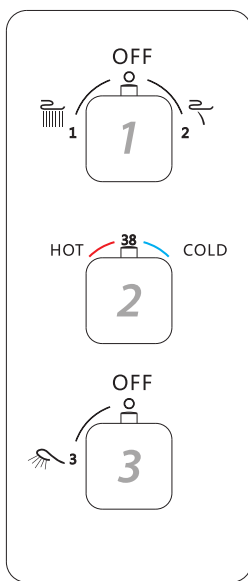
Прикрутите ручную лейку к шлангу, а шланг к отводу.

Проверьте работу смесителя.

Работа смесителя:

Ручка 1

Поверните ручку девертора от положения 12:00 влево для включения смесителя в режим «Тропический душ», увеличение напора воды регулируется поворотом ручки влево.



Для переключения режима «Каскад» верните ручку девертора в положение 12:00, а затем поверните вправо, увеличение напора воды регулируется поворотом ручки вправо.

При положении ручки 12:00 режим «Тропический душ», «Каскад» выключен.

Ручка 2

Установите комфортную температуру воды с помощью ручки термостата.

В положении ручки 12:00-температура воды +38°.

Ручка 3

Поверните ручку девертора от положения 12:00 влево для включения смесителя в режим «Ручной душ», увеличение напора воды регулируется поворотом ручки влево.

При положении ручки 12:00 режим «Ручной душ», выключен.

ВНИМАНИЕ!

Смеситель может работать в **ДВУХ РЕЖИМАХ ОДНОВРЕМЕННО:**

«Каскад»+«Ручной душ»

«Тропический душ» + «Ручной душ»

Гарантия, обслуживание и уход:

Изготовитель гарантирует исправную работу изделия в течение 5 лет с момента покупки и обязуется по своему усмотрению отремонтировать или заменить неисправный товар в течение гарантийного срока. Регулярно мойте поверхность смесителя водой и вытирайте мягкой тканью. Допускается применение следующих очистителей: мягкий жидкий очиститель, бесцветный очиститель стекол, очиститель и полирующие жидкости без абразивов.



Во избежание повреждения покрытия смесителя запрещается использовать:

жесткую щетку, абразивные, полирующие порошки и другие очистители с гранулами, кислотные очистители поскольку они могут разъесть покрытие.

Несоблюдение этих требований влечет за собой аннулирование гарантии.

Условия гарантии:

Гарантийному ремонту не подлежат:

Смесители с механическими повреждениями корпуса, а так же лейки, душевые шланги и изливы (для смесителей с длинным изливом).

Гарантия 5 лет распространяется на корпус, картридж и переключатель (дивертор смесителя).

На ручной душ, тропический душ, шланг душа, подводку - гарантия 1 год.

На гарантийное обслуживание принимается смеситель в полной комплектации производителя.

При возникновении неисправности, замене или ремонту подлежат только вышедшие из строя детали смесителя.

В гарантийном ремонте может быть отказано в случае:

- механических повреждениях и комплектующих деталей смесителя.
- неправильного монтажа и эксплуатации смесителя.
- ремонта и замены деталей смесителя посторонними лицами.
- загрязнения смесителя инородными предметами, ржавчиной, образованием известкового налета.
- при естественном износе деталей (уплотнители, декоративные накладки, аэраторы).

Артикул _____

Наименование товара _____

Дата продажи _____

Продавец _____

Претензий по комплектации и внешнему виду товара не имею:

подпись покупателя

avrora-arm.ru
+7 (495) 956-62-18

